



Администрация городского округа Пушкино

ПОСТАНОВЛЕНИЕ

29.01.2020

№ 37-н

г. Пушкино

Г Об утверждении Схемы размещения рекламных конструкций на территории городского округа Пушкино Московской области Г

В соответствии с Федеральным законом Российской Федерации от 13.03.2006 № 38-ФЗ «О рекламе», постановлением Правительства Московской области от 28.06.2013 № 462/25 «О внесении изменения в Положение о Главном управлении по информационной политике Московской области и утверждении порядка согласования схем размещения рекламных конструкций», письмами Главного управления по информационной политике Московской области от 04.09.2019 № 36Исх-40281, от 17.01.2020 № 36Исх-123, Уставом городского округа Пушкино Московской области,

ПОСТАНОВЛЯЮ:

1. Утвердить:
 - 1.1. Схему размещения рекламных конструкций на территории городского округа Пушкино Московской области (Прилагается).
 - 1.2. Адресную программу установки и эксплуатации рекламных конструкций на территории муниципального образования «городской округ Пушкино Московской области» (Прилагается).
2. Признать утратившим силу постановление Администрации города Пушкино от 16.04.2014 № 281-п «Об утверждении схемы размещения рекламных конструкций на территории городского округа Пушкино» (с изменениями от 07.08.2018 № 316-п).
3. Общему отделу администрации городского округа Пушкино опубликовать постановление в еженедельной общественно-политической городской газете «Пушинская среда» и разместить на официальном сайте администрации городского округа Пушкино в сети Интернет.
4. Контроль за исполнением настоящего постановления возложить на заместителя главы администрации Хорькова А.А.

Глава городского округа



А.С. Воробьев

«Утверждено»

постановлением администрации
городского округа Пушкино
А.С. Воробьев
от «19» февраля 2020г. № 28-11



Согласовано:

Главное управление по информационной
политике Московской области
А. Д. Менчук

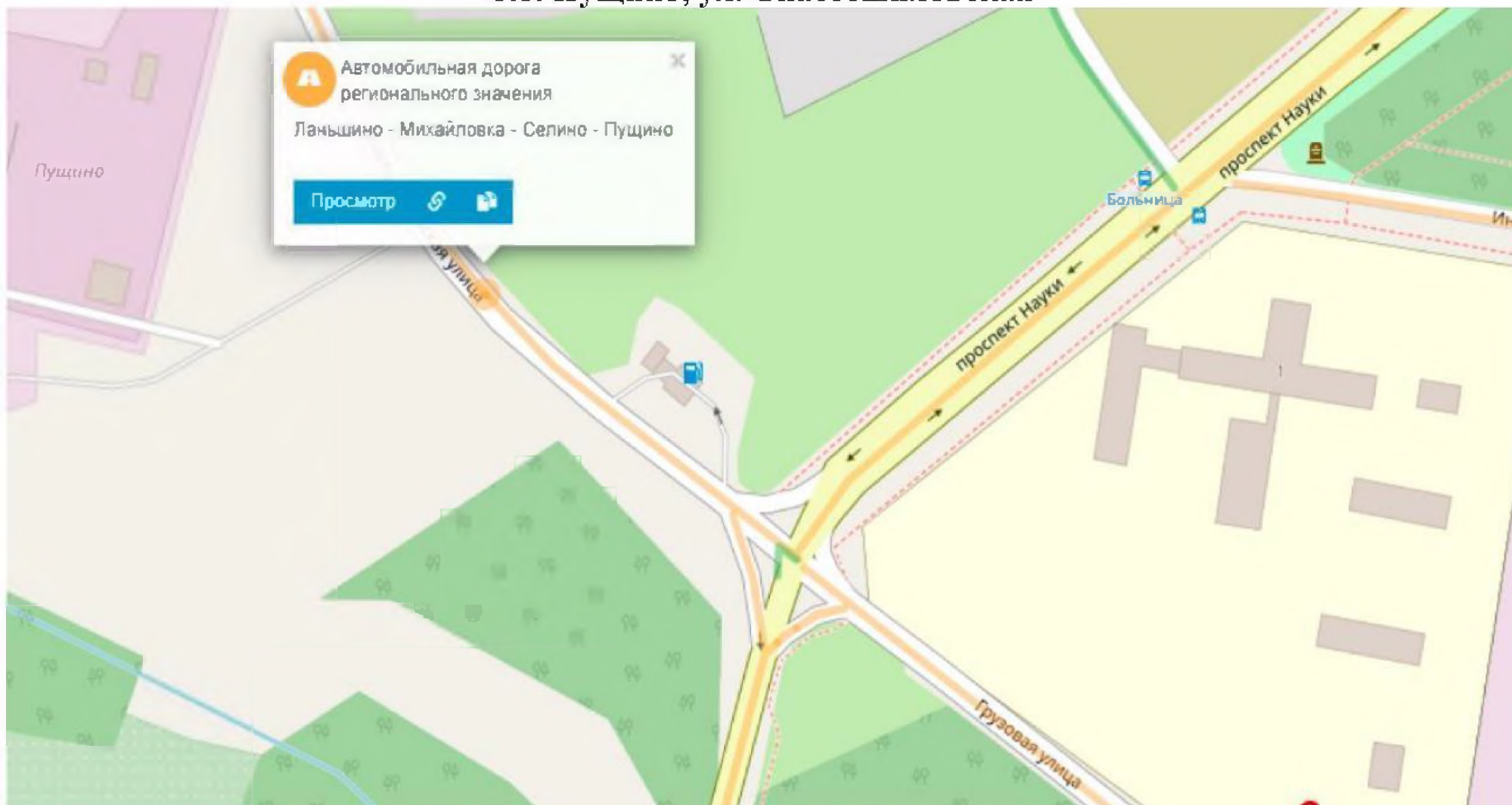
«03» февраля 2020год


с уведомлением от 06.02.2020 № 5104-364/



**СХЕМА РАЗМЕЩЕНИЯ РЕКЛАМНЫХ КОНСТРУКЦИЙ НА ТЕРРИТОРИИ ГОРОДСКОГО ОКРУГА ПУШКИНО
МОСКОВСКОЙ ОБЛАСТИ**


г.о. Пущино, ул. Спасешиловская



ЩИТ о/с (3,0х6,0м)	Технологическая характеристика
	ЩИТ о/с Общая площадь рекламного места двух сторон 36 кв.м, количество сторон – А, Б, без подсветки

**СХМАТИЧЕСКОЕ РАСПОЛОЖЕНИЕ МАГИСТРАЛЕЙ
С НАЗВАНИЕМ И УКАЗАНИЕМ КИЛОМЕТРОВОЙ РАЗМЕТКИ И ТОЧКИ ОТСЧЕТА,
ПО КОТОРЫМ ПРЕДПОЛАГАЕТСЯ УСТАНОВКА И ЭКСПЛУАТАЦИЯ РЕКЛАМНОЙ КОНСТРУКЦИИ**



ЩИТ о/с (3,0x6,0м)	Технологическая характеристика
	<p align="center">ЩИТ о/с</p> <p>Общая площадь рекламного места двух сторон 36 кв. м, количество сторон – А, Б, без подсвета</p>

ФОТОМАТЕРИАЛЫ



Сторона А (по ходу движения)

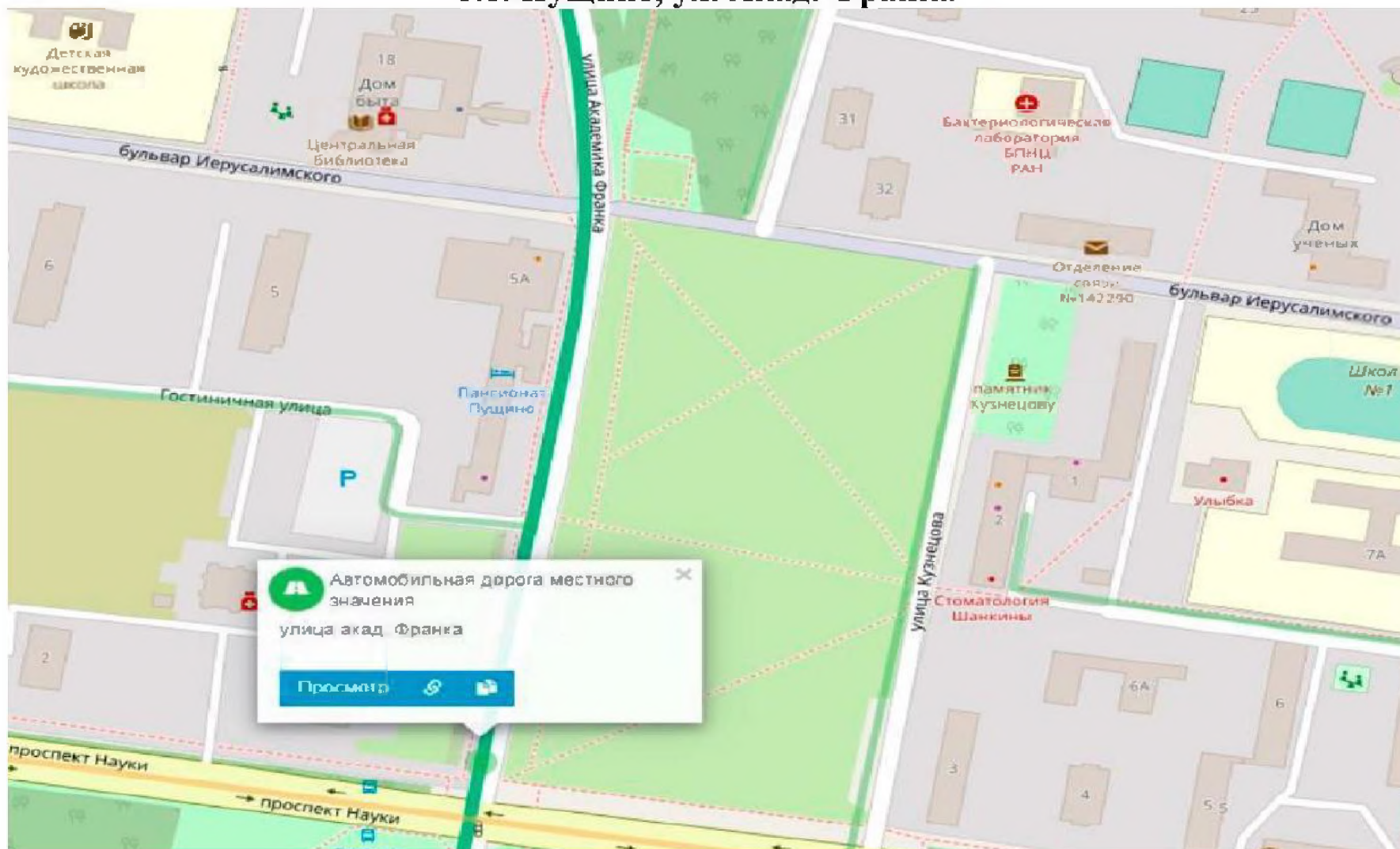



(сторона Б против хода движения)

№ <u>1</u>	Адрес: 142290, Московская область, г. Пущино, ул. Спасешиловская, напротив п/с 447, ПК 25км + 507м, а/д Ланьшино-Михайловка-Селено-Пущино.
------------	--

* Номер места установки и эксплуатации рекламной конструкции, соответствующий номер адресной программы и номеру в альбоме со схемой размещения рекламной конструкции.


г.о. Пушкино, ул. Акад. Франка



ЩИТ о/с (3,0х6,0м)	Технологическая характеристика
	Щит о/с. Общая площадь рекламного места двух сторон 36 кв.м, количество сторон – А, Б , внешний подсвет

**СХЕМАТИЧЕСКОЕ РАСПОЛОЖЕНИЕ МАГИСТРАЛЕЙ
С НАЗВАНИЕМ И УКАЗАНИЕМ КИЛОМЕТРОВОЙ РАЗМЕТКИ И ТОЧКИ ОТСЧЕТА,
ПО КОТОРЫМ ПРЕДПОЛАГАЕТСЯ УСТАНОВКА И ЭКСПЛУАТАЦИЯ РЕКЛАМНОЙ КОНСТРУКЦИИ**



Щит о/с (3,0х6,0м)	Технологическая характеристика
	Щит о/с Общая площадь рекламного места двух сторон 36 кв.м, количество сторон – А, Б, внешний подсвет

ФОТОМАТЕРИАЛЫ



Сторона А (по ходу движения)

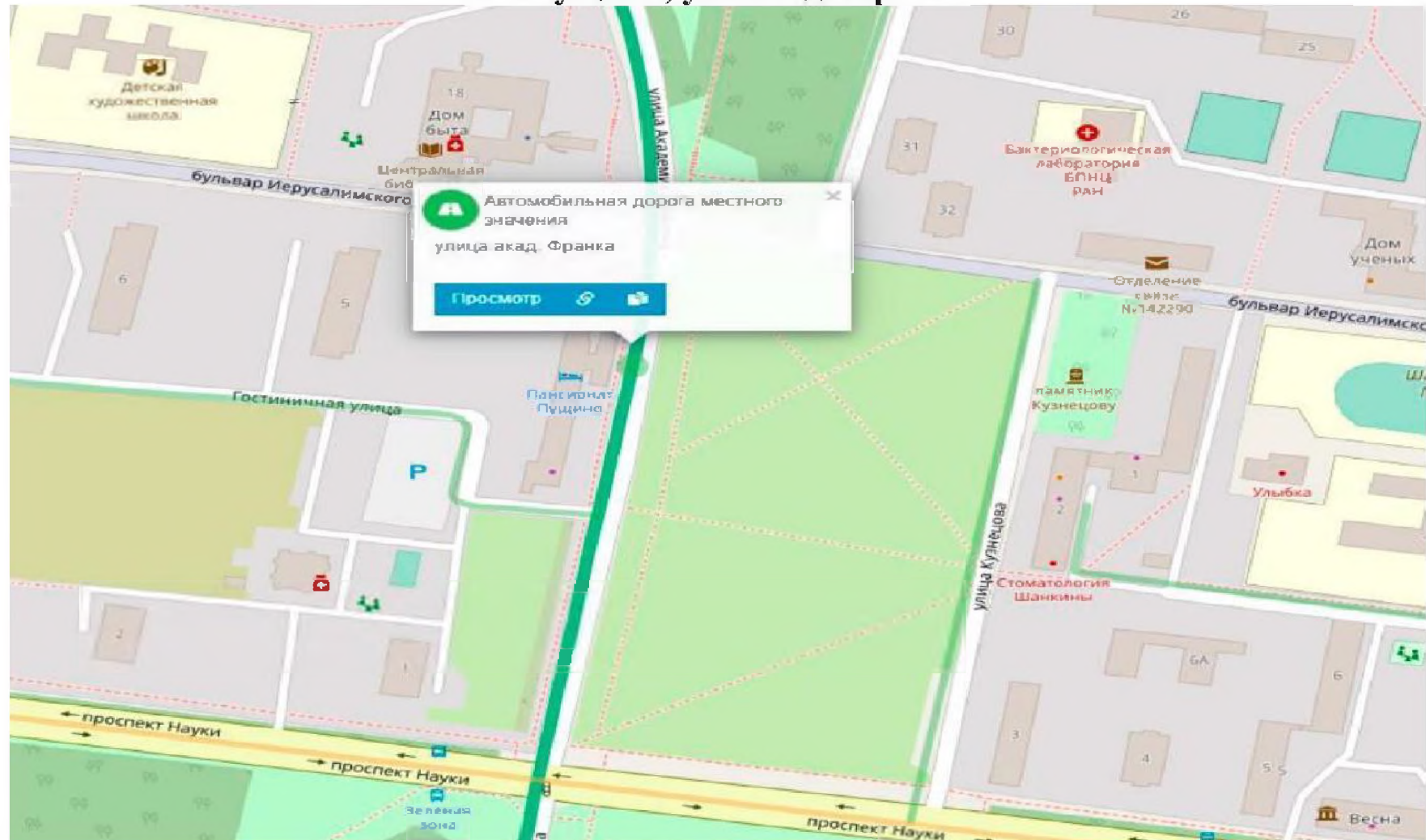



(сторона Б против хода движения)

№ <u>2</u>	Адрес: 142290, Московская область, г. Пущино, ул. Академика Франка, ПК 0км – 168м, а/д Пущино
------------	---

* Номер места установки и эксплуатации рекламной конструкции, соответствующий номер адресной программы и номеру в альбоме со схемой размещения рекламной конструкции.


г.о. Пущино, ул. Акад. Франка



ЩИТ о/с (3,0x6,0м)	Технологическая характеристика
	<p>ЩИТ о/с</p> <p>Общая площадь рекламного места двух сторон 36 кв.м, количество сторон – А, Б, без подсветки</p>

**СХМАТИЧЕСКОЕ РАСПОЛОЖЕНИЕ МАГИСТРАЛЕЙ
С НАЗВАНИЕМ И УКАЗАНИЕМ КИЛОМЕТРОВОЙ РАЗМЕТКИ И ТОЧКИ ОТСЧЕТА,
ПО КОТОРЫМ ПРЕДПОЛАГАЕТСЯ УСТАНОВКА И ЭКСПЛУАТАЦИЯ РЕКЛАМНОЙ КОНСТРУКЦИИ**



ЩИТ о/с (3,0x6,0м)	Технологическая характеристика
	<p align="center">ЩИТ о/с</p> <p>Общая площадь рекламного места двух сторон 36 кв.м, количество сторон – А, Б, без подсвета</p>

ФОТОМАТЕРИАЛЫ



Сторона А (по ходу движения)

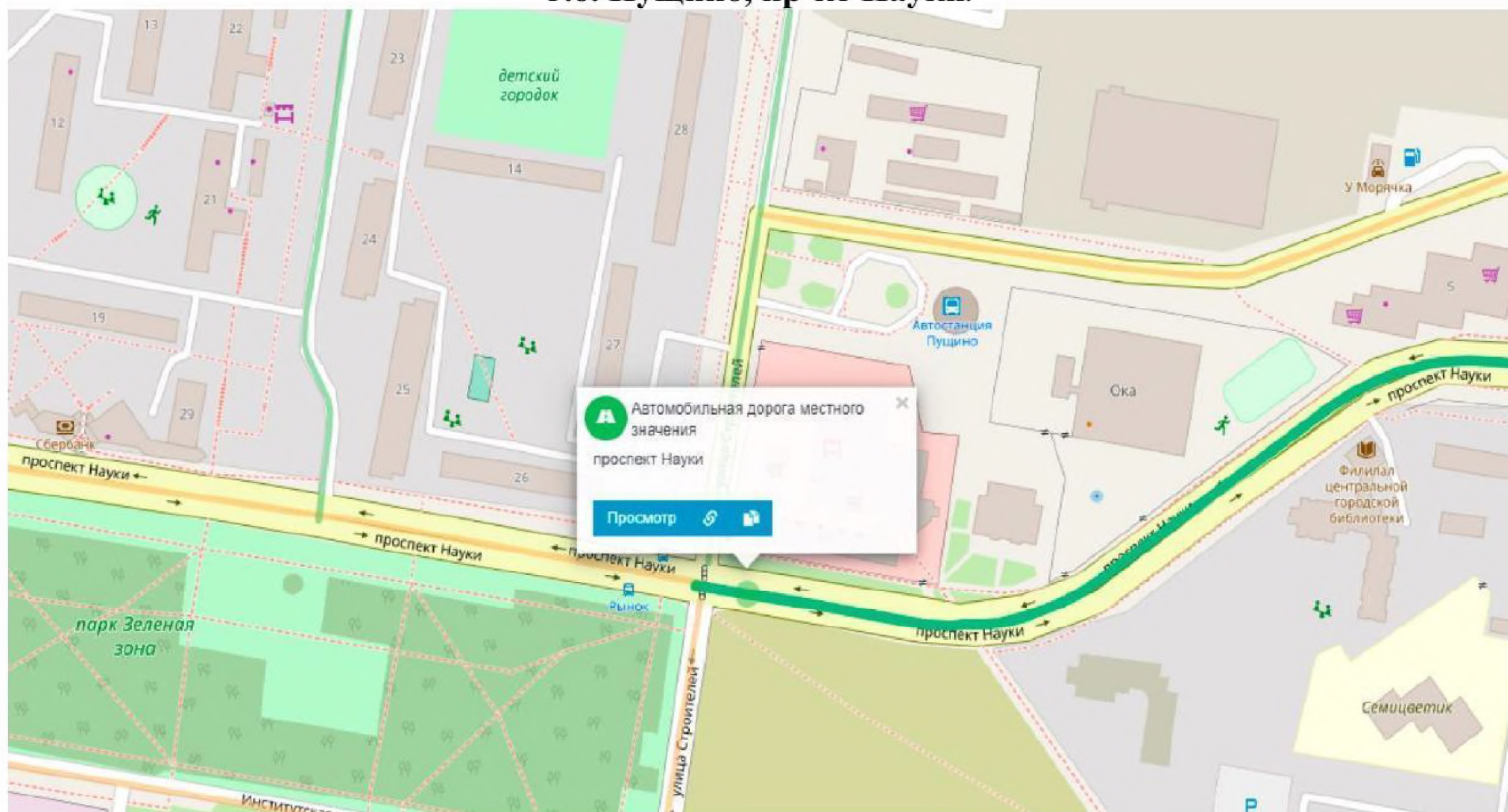



(сторона Б против хода движения)

№ <u>9</u>	Адрес: 142290, Московская область, ул. Академика Франка, ПК 0км – 466м, а/д Пущино
------------	--

* Номер места установки и эксплуатации рекламной конструкции, соответствующий номер адресной программы и номеру в альбоме со схемой размещения рекламной конструкции.


г.о. Пущино, пр-кт Науки.



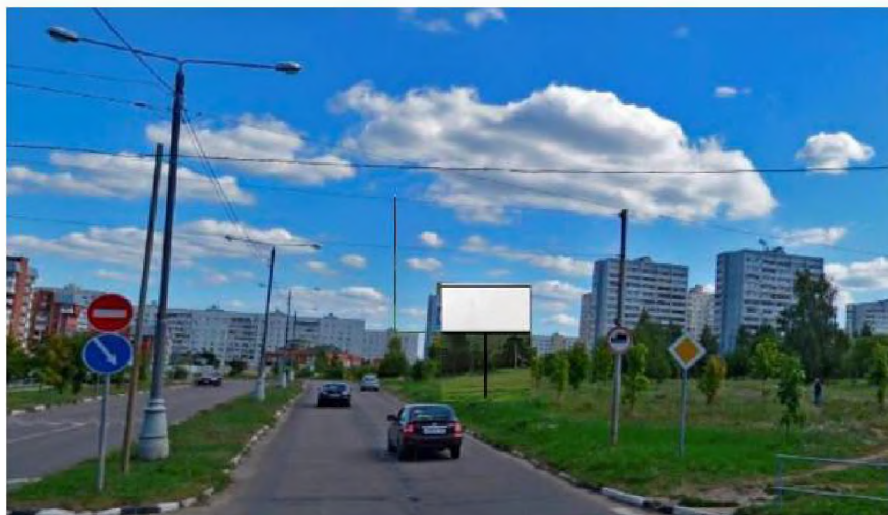
ЩИТ (3,0x6,0м)	Технологическая характеристика
	<p align="center">Щит.</p> <p>Общая площадь рекламного места двух сторон 36 кв.м, количество сторон – А, Б, без подсвета</p>

**СХМАТИЧЕСКОЕ РАСПОЛОЖЕНИЕ МАГИСТРАЛЕЙ
С НАЗВАНИЕМ И УКАЗАНИЕМ КИЛОМЕТРОВОЙ РАЗМЕТКИ И ТОЧКИ ОТСЧЕТА,
ПО КОТОРЫМ ПРЕДПОЛАГАЕТСЯ УСТАНОВКА И ЭКСПЛУАТАЦИЯ РЕКЛАМНОЙ КОНСТРУКЦИИ**

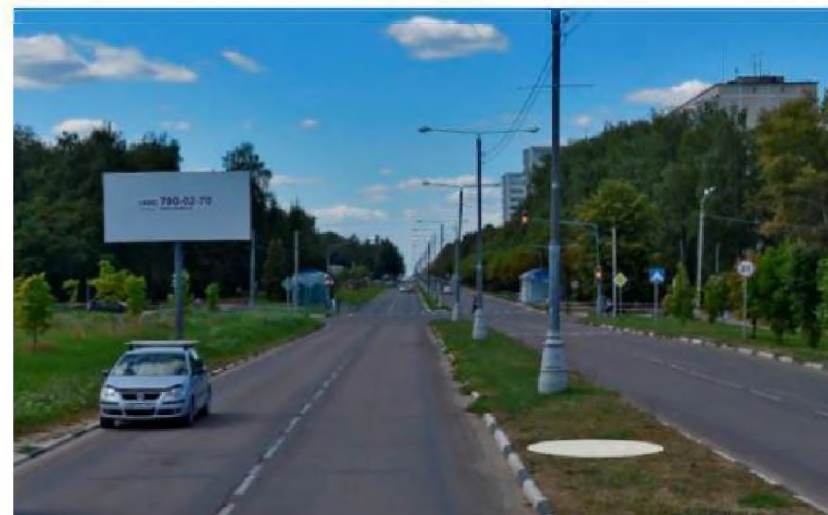


ЩИТ (3,0х6,0м)	Технологическая характеристика
	<p align="center">ЩИТ.</p> <p>Общая площадь рекламного места двух сторон 36 кв.м, количество сторон – А, Б, без подсвета</p>

ФОТОМАТЕРИАЛЫ



Сторона А (по ходу движения)

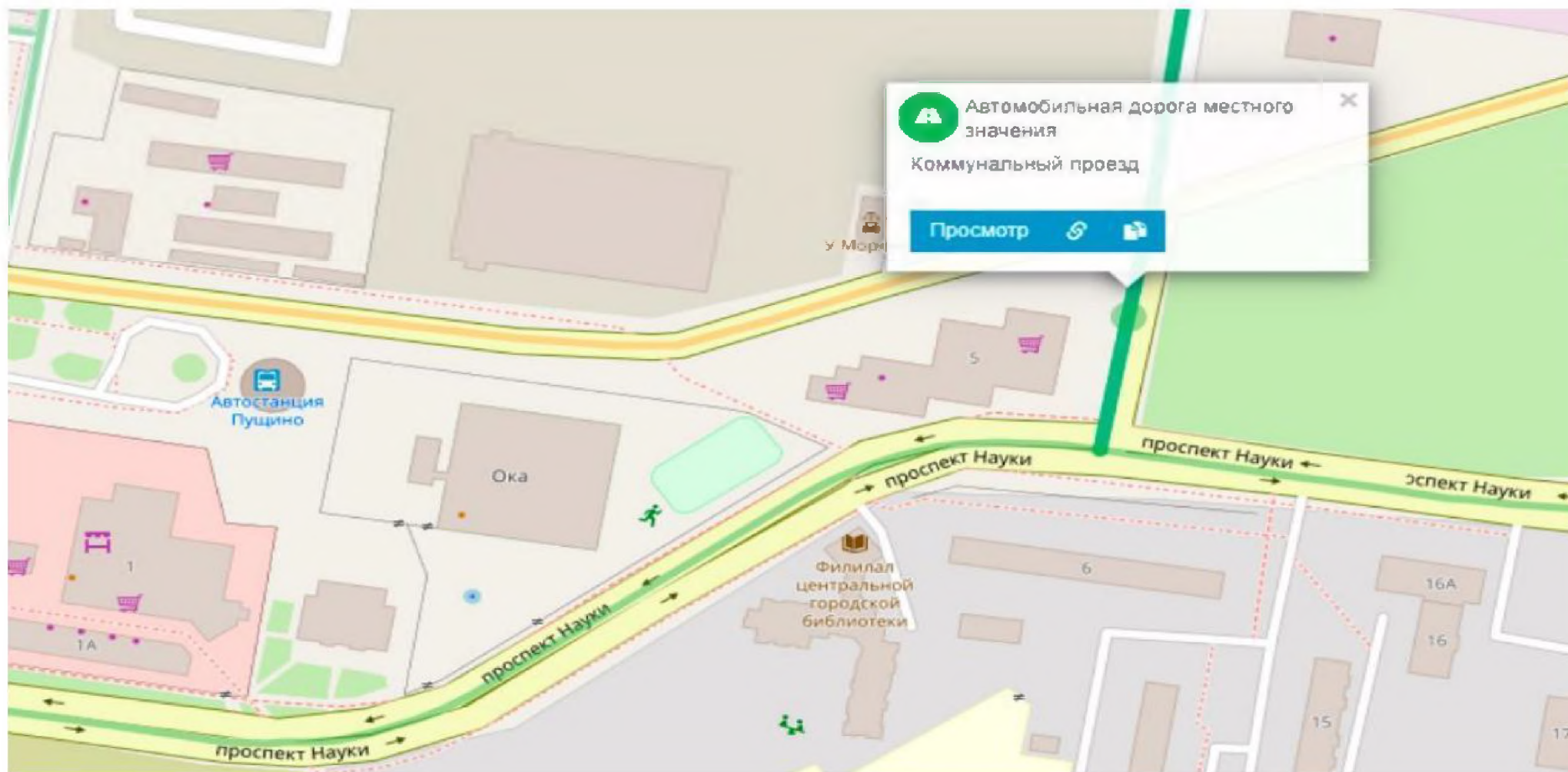



(сторона Б против хода движения)

№ <u>4</u>	Адрес: 142290, Московская область, пр-кт Науки, напротив городского рынка, ПК Окм – 130м, а/д Пущино
------------	--

* Номер места установки и эксплуатации рекламной конструкции, соответствующий номер адресной программы и номеру в альбоме со схемой размещения рекламной конструкции.


г.о. Пущино, Коммунальный пр-д



ЩИТ о/с (3,0x6,0м)	Технологическая характеристика
	ЩИТ о/с Общая площадь рекламного места двух сторон 18 кв.м, количество сторон – А, внешний подсвет

**СХЕМАТИЧЕСКОЕ РАСПОЛОЖЕНИЕ МАГИСТРАЛЕЙ
С НАЗВАНИЕМ И УКАЗАНИЕМ КИЛОМЕТРОВОЙ РАЗМЕТКИ И ТОЧКИ ОТСЧЕТА,
ПО КОТОРЫМ ПРЕДПОЛАГАЕТСЯ УСТАНОВКА И ЭКСПЛУАТАЦИЯ РЕКЛАМНОЙ КОНСТРУКЦИИ**



ЩИТ о/с (3,0x6,0м)	Технологическая характеристика
	<p align="center">ЩИТ о/с</p> <p>Общая площадь рекламного места двух сторон 18 кв.м, количество сторон – А, внешний подсвет</p>

ФОТОМАТЕРИАЛЫ



Сторона А (по ходу движения)

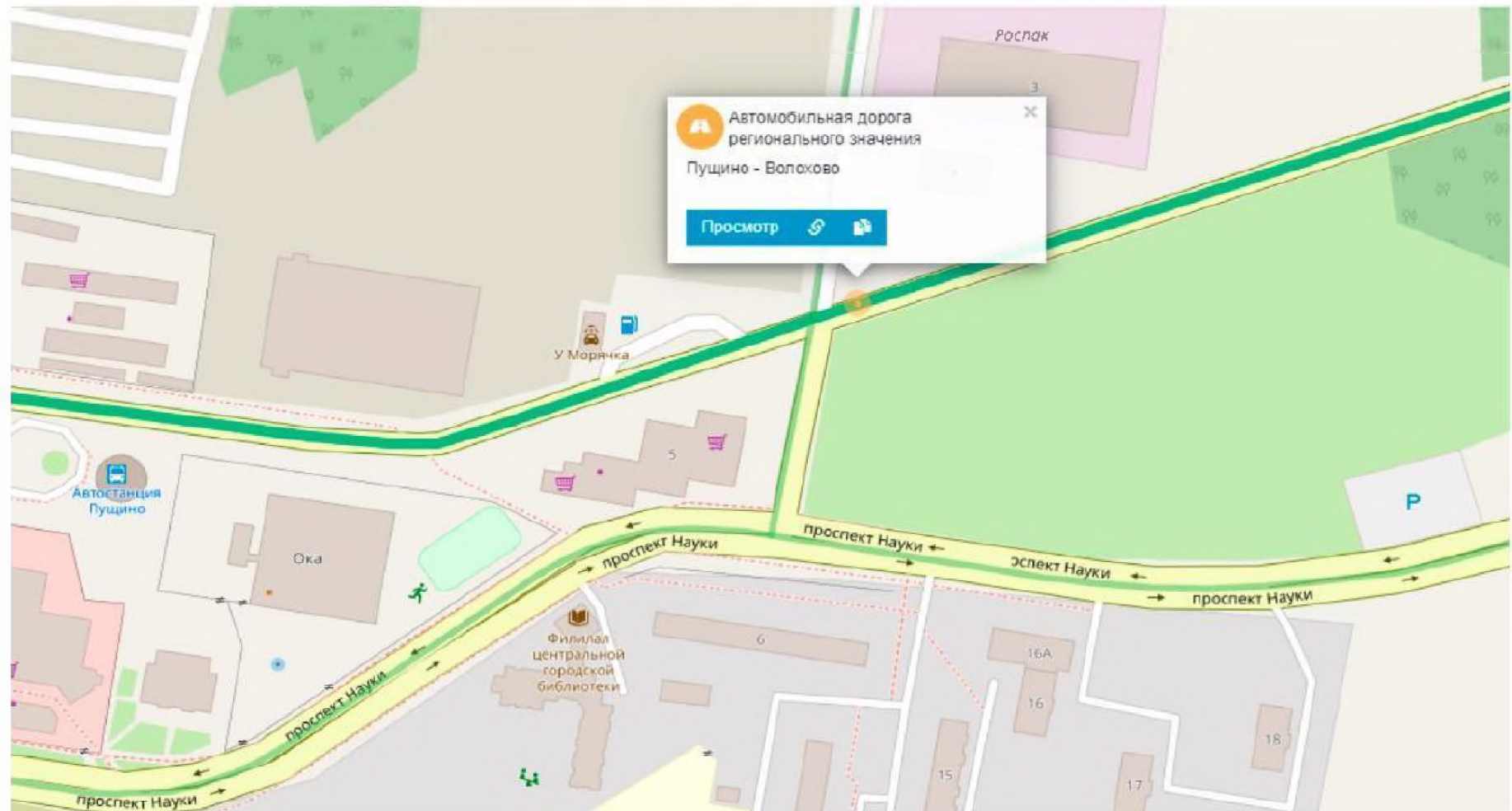



(сторона Б против хода движения)

№ <u>5</u>	Адрес: 142290, Московская область, г.о. Пущино, ул. Коммунальный проезд, напротив жилого дома № 6 микрорайона «Д», ПК Окм + 040м, а/д Пущино
------------	--

* Номер места установки и эксплуатации рекламной конструкции, соответствующий номер адресной программы и номеру в альбоме со схемой размещения рекламной конструкции.


г.о. Пушкино, ул. Балковская



ЩИТ о/с (3,0x6,0м)	Технологическая характеристика
	ЩИТ о/с Общая площадь рекламного места двух сторон 36 кв.м, количество сторон – А, Б, без подсвета

**СХМАТИЧЕСКОЕ РАСПОЛОЖЕНИЕ МАГИСТРАЛЕЙ
С НАЗВАНИЕМ И УКАЗАНИЕМ КИЛОМЕТРОВОЙ РАЗМЕТКИ И ТОЧКИ ОТСЧЕТА,
ПО КОТОРЫМ ПРЕДПОЛАГАЕТСЯ УСТАНОВКА И ЭКСПЛУАТАЦИЯ РЕКЛАМНОЙ КОНСТРУКЦИИ**



ЩИТ о/с (3,0x6,0м)	Технологическая характеристика
	ЩИТ о/с Общая площадь рекламного места двух сторон 36 кв.м, количество сторон – А, Б, без подвета

ФОТОМАТЕРИАЛЫ



Сторона А (по ходу движения)

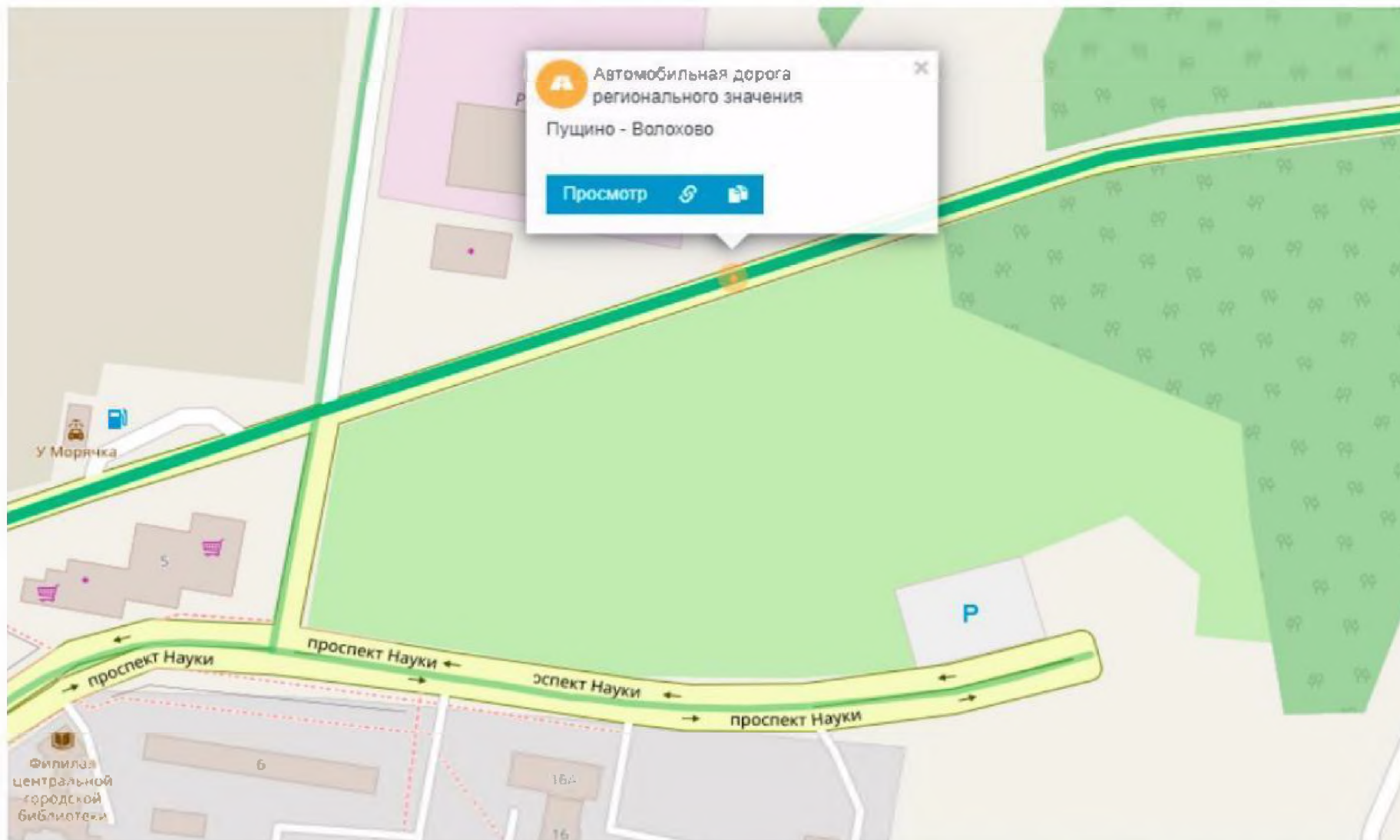



(сторона Б против хода движения)

№ <u>17</u>	Адрес: 142290, Московская область, г.о. Пущино, ул.Балковская, напротив территории ООО «Роспак», ПК 11км + 038м, а/д Пущино-Волохово
-------------	---

* Номер места установки и эксплуатации рекламной конструкции, соответствующий номер адресной программы и номеру в альбоме со схемой размещения рекламной конструкции.

г.о. Пушкино, ул. Балковская



ЩИТ о/с (3,0х6,0м)	Технологическая характеристика
	ЩИТ о/с Общая площадь рекламного места двух сторон 36 кв.м, количество сторон – А, Б, внешний подсвет

**СХЕМАТИЧЕСКОЕ РАСПОЛОЖЕНИЕ МАГИСТРАЛЕЙ
С НАЗВАНИЕМ И УКАЗАНИЕМ КИЛОМЕТРОВОЙ РАЗМЕТКИ И ТОЧКИ ОТСЧЕТА,
ПО КОТОРЫМ ПРЕДПОЛАГАЕТСЯ УСТАНОВКА И ЭКСПЛУАТАЦИЯ РЕКЛАМНОЙ КОНСТРУКЦИИ**

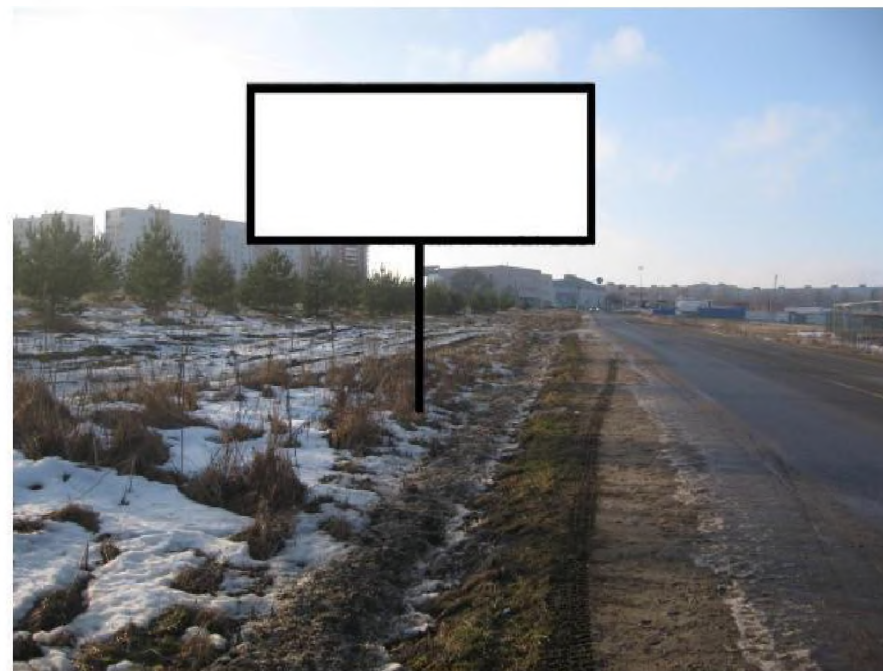


ЩИТ о/с (3,0x6,0м)	Технологическая характеристика
	<p align="center">ЩИТ о/с</p> <p>Общая площадь рекламного места двух сторон 36 кв.м, количество сторон – А, Б, внешний подсвет</p>

ФОТОМАТЕРИАЛЫ



Сторона А (по ходу движения)

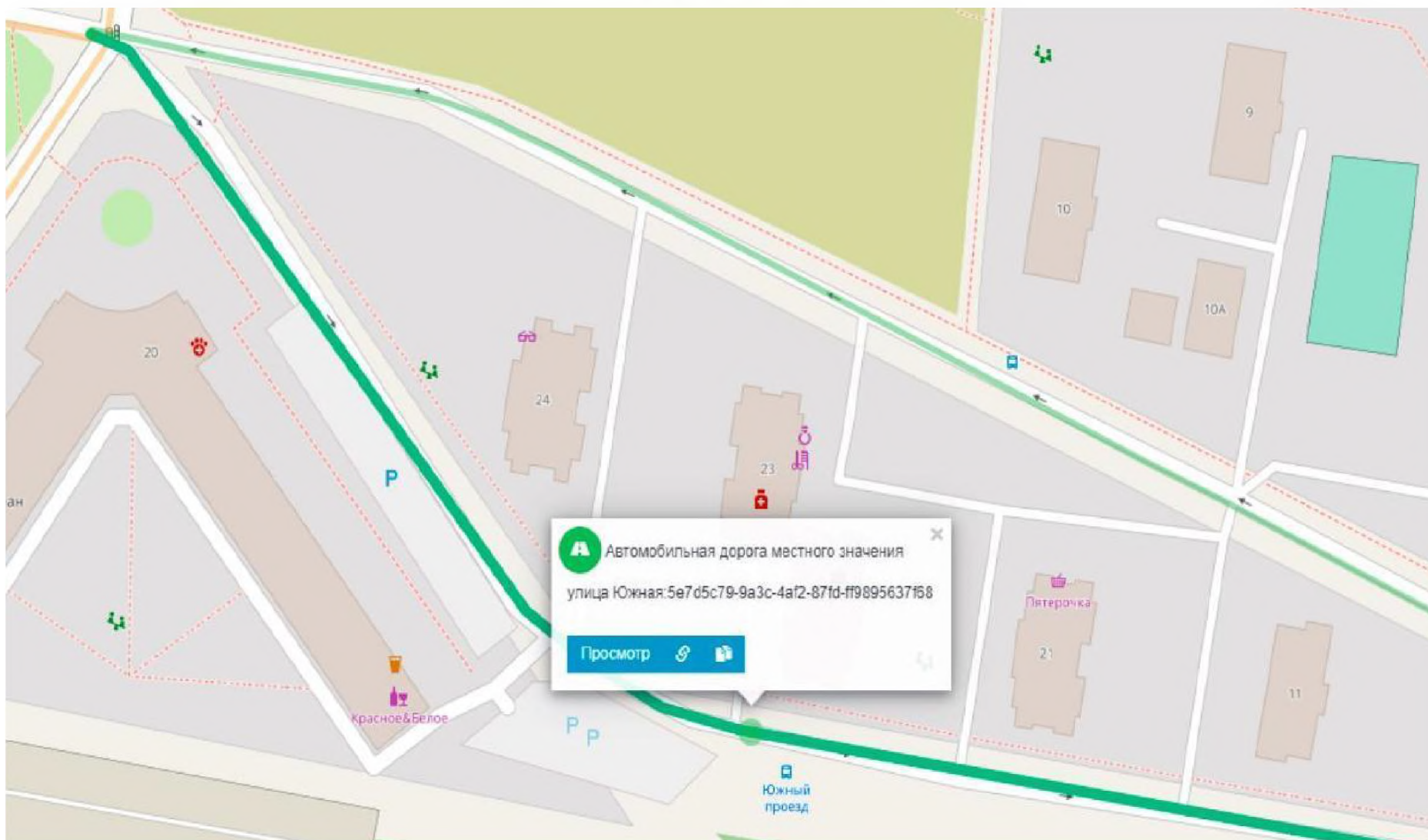



(сторона Б против хода движения)

№ <u>7</u>	Адрес: 142290, Московская область, г.о. Пущино ул.Балковская, напротив территории ООО «Роспак», ПК 11км + 100м, а/д Пущино-Волохово
------------	--

* Номер места установки и эксплуатации рекламной конструкции, соответствующий номер адресной программы и номеру в альбоме со схемой размещения рекламной конструкции.


г.о. Пушкино, ул. Южная



СИТИ-ФОРМАТ (1,2x1,8м)	Технологическая характеристика
	СИТИ-ФОРМАТ Общая площадь рекламного места двух сторон 2,16 кв.м, количество сторон – А, внутренний подсвет

**СХМАТИЧЕСКОЕ РАСПОЛОЖЕНИЕ МАГИСТРАЛЕЙ
С НАЗВАНИЕМ И УКАЗАНИЕМ КИЛОМЕТРОВОЙ РАЗМЕТКИ И ТОЧКИ ОТСЧЕТА,
ПО КОТОРЫМ ПРЕДПОЛАГАЕТСЯ УСТАНОВКА И ЭКСПЛУАТАЦИЯ РЕКЛАМНОЙ КОНСТРУКЦИИ**



СИТИ-ФОРМАТ (1,2x1,8м)	Технологическая характеристика
	<p align="center">СИТИ-ФОРМАТ</p> <p>Общая площадь рекламного места двух сторон 2,16 кв.м, количество сторон – 4, внутренний подсвет</p>

ФОТОМАТЕРИАЛЫ



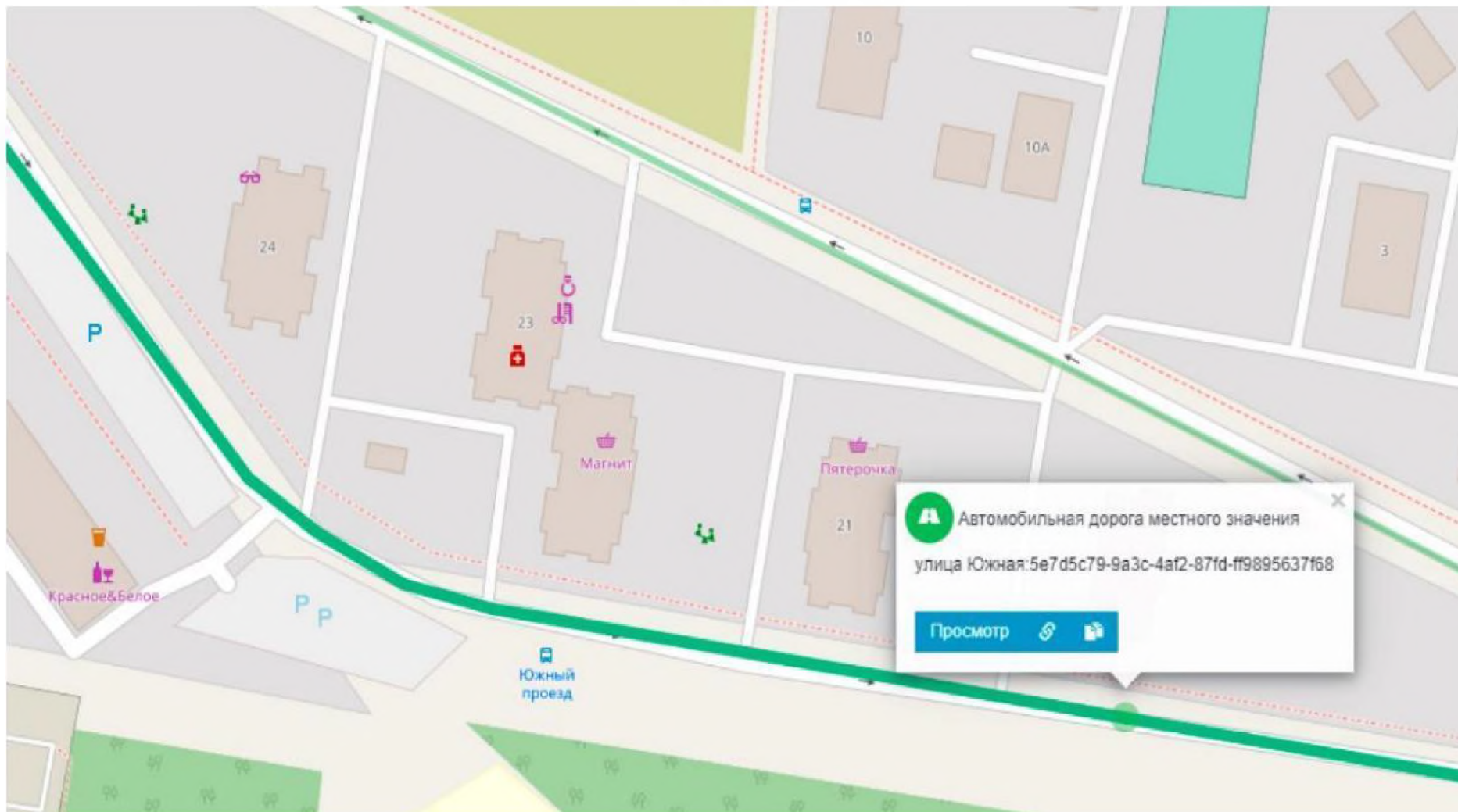
Сторона А (по ходу движения)


Одностороннее движение

№ <u>8</u>	Адрес: 142290, Московская область, г.о. Пущино ул. Южный проезд, напротив жилого дома № 22 микрорайона «Д», ПК 0км + 297м, а/д Пущино
------------	--

* Номер места установки и эксплуатации рекламной конструкции, соответствующий номер адресной программы и номеру в альбоме со схемой размещения рекламной конструкции.


г.о. Пушкино, ул. Южная



СИТИ-ФОРМАТ (1,2x1,8м)	Технологическая характеристика
	СИТИ-ФОРМАТ Общая площадь рекламного места двух сторон 2,16 кв.м, количество сторон – А, внутренний подсвет

**СХЕМАТИЧЕСКОЕ РАСПОЛОЖЕНИЕ МАГИСТРАЛЕЙ
С НАЗВАНИЕМ И УКАЗАНИЕМ КИЛОМЕТРОВОЙ РАЗМЕТКИ И ТОЧКИ ОТСЧЕТА,
ПО КОТОРЫМ ПРЕДПОЛАГАЕТСЯ УСТАНОВКА И ЭКСПЛУАТАЦИЯ РЕКЛАМНОЙ КОНСТРУКЦИИ**



СИТИ-ФОРМАТ (1,2x1,8м)	Технологическая характеристика
	СИТИ-ФОРМАТ Общая площадь рекламного места двух сторон 2,16 кв.м, количество сторон – А, внутренний подсвет

ФОТОМАТЕРИАЛЫ

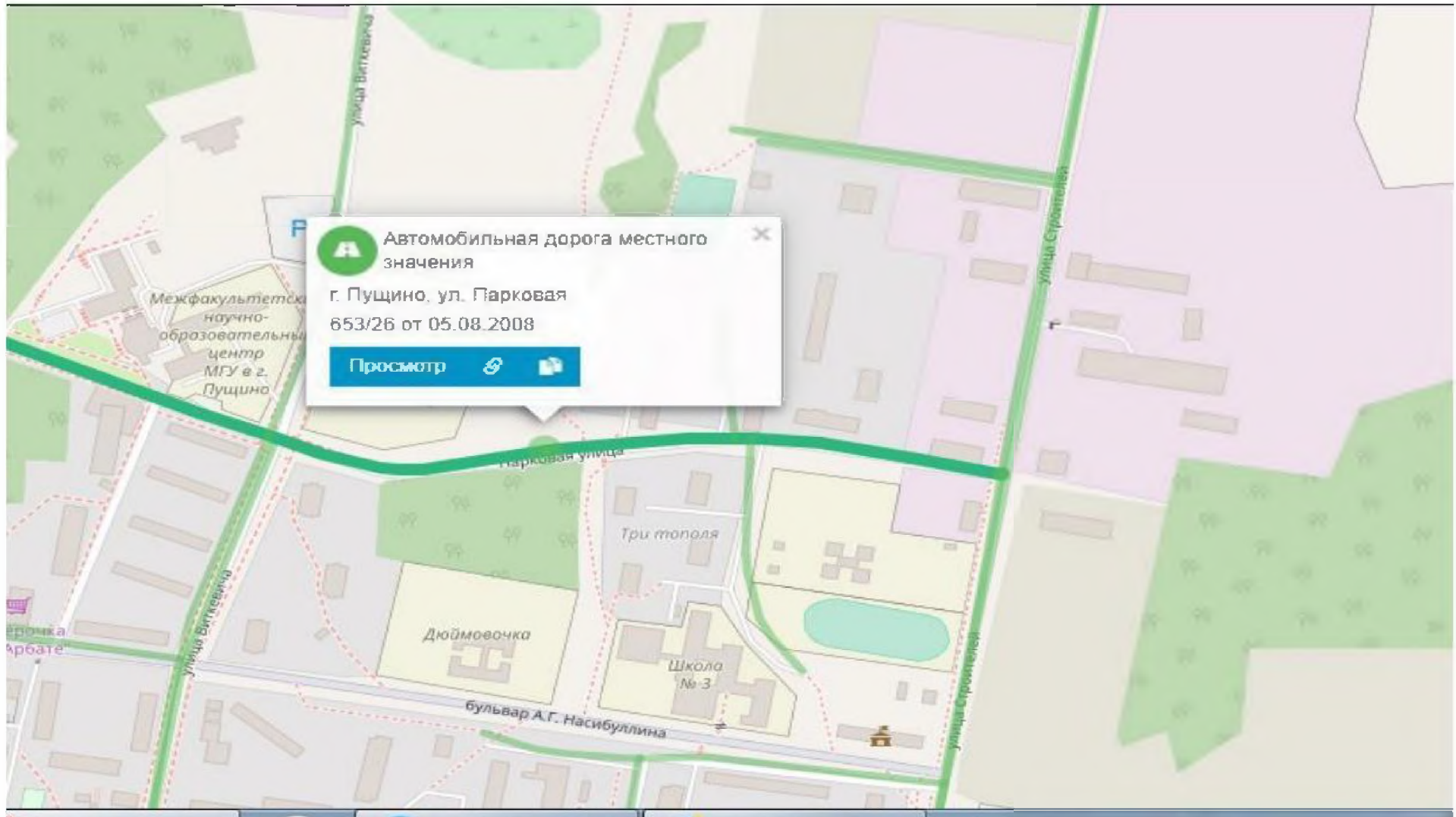



Сторона А (по ходу движения)
Одностороннее движение

№ <u>13</u>	Адрес: 142290, Московская область, г.о. Пущино, ул. Южный проезд, напротив жилого дома № 11 микрорайона «Д», ПК 0км + 400м, а/д Пущино
-------------	---

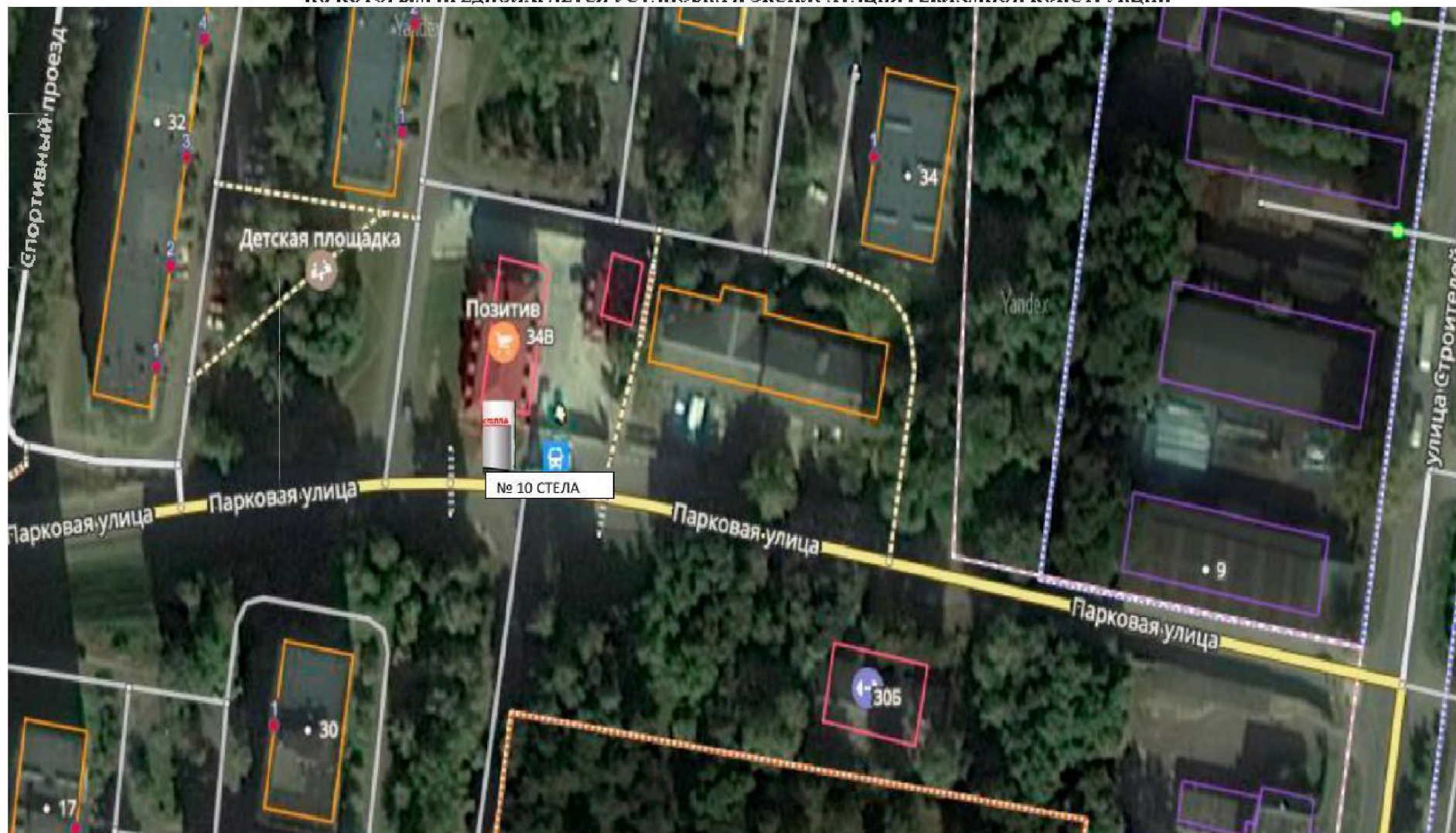
* Номер места установки и эксплуатации рекламной конструкции, соответствующий номер адресной программы и номеру в альбоме со схемой размещения рекламной конструкции.


г.о. Пушкино, ул. Парковая



СТЕЛА (1,1x3,5м)	Технологическая характеристика
	<p>СТЕЛА отдельно стоящая рекламная конструкция. Общая площадь рекламного места двух сторон 7,7 кв.м, количество сторон – А, Б, внутренний подсвет.</p>

**СХМАТИЧЕСКОЕ РАСПОЛОЖЕНИЕ МАГИСТРАЛЕЙ
С НАЗВАНИЕМ И УКАЗАНИЕМ КИЛОМЕТРОВОЙ РАЗМЕТКИ И ТОЧКИ ОТСЧЕТА,
ПО КОТОРЫМ ПРЕДПОЛАГАЕТСЯ УСТАНОВКА И ЭКСПЛУАТАЦИЯ РЕКЛАМНОЙ КОНСТРУКЦИИ**



СТЕЛА (1,1x3,5м)	Технологическая характеристика
	СТЕЛА отдельно стоящая рекламная конструкция. Общая площадь рекламного места двух сторон – А, Б, кв.м, количество сторон – А, Б, внутренний подсвет.

Фотоматериалы



Сторона А (по ходу движения)



(сторона Б против хода движения)

№ 10

Адрес: 142290, Московская область, г. Пущино, ул. Парковая, микрорайон «Г», д. 34В.

* Номер места установки и эксплуатации рекламной конструкции, соответствующий номер адресной программы и номеру в альбоме со схемой размещения рекламной конструкции.

Расчет
коэффициента рейтингования муниципалитетов
по инновационному показателю $K_{и}$
по городскому округу Пушкино Московской области
(планируемый по новой схеме)

Формула расчета: $K_{и} = \frac{A+B+C}{Z} \times K_{тер}$,

$$K_{и} = \frac{0+3+1}{10} \times 4 = 1,6$$

где:

A – количество установленных светодиодных видеозэкранов – **0 объекта**;

B – количество установленных типовых рекламных конструкций с внутренним подсветом (в том числе с использованием автоматической смены экспозиции) – **3 объектов**;

C – количество установленных стел с внутренним подсветом – **1 объектов**;

Z – общее количество рекламных конструкций, определенных утвержденной Схемой размещения рекламных конструкций на территории муниципального образования Московской области – **10 объектов**;

$K_{тер}$ – территориальный коэффициент по городскому округу Пушкино равен **4**.

$K_{тер} = 4$

Волоколамский, Воскресенский, Дубна, Егорьевск, Зарайск, Кашира, Клин, Коломенский, Красноармейск, Ликино-Дулёво, Лотошинский, Луховицы, Можайский, Озёры, Орехово-Зуево, Павловский Посад, Протвино, **Пушино**, Рошаль, Рузский, Сергиево-Посадский, Серебряные Пруды, Серпухов, Ступино, Талдомский, Чехов, Шатура, Шаховская, Электрогорск.

Муниципальное бюджетное учреждение "Мультифункциональный центр предоставления государственных и муниципальных услуг городского округа Пушкино"

(полное наименование органа регистрации прав)

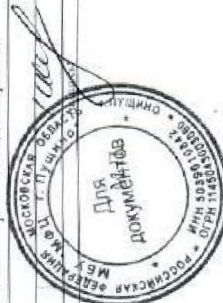
Раздел I

Выписка из Единого государственного реестра недвижимости об основных характеристиках и зарегистрированных правах на объект недвижимости

Сведения об основных характеристиках объекта недвижимости

На основании запроса от 15.02.2018 г., поступившего на рассмотрение 15.02.2018 г., сообщаем, что согласно записям Единого государственного реестра недвижимости:

Земельный участок		(на объект недвижимости)	
Лист № <u>1</u> Раздела <u>I</u>	Всего листов раздела <u>I</u> : _____	Всего разделов: _____	Всего листов выписки: _____
16.02.2018 № 50-0-1-312/4007/2018-282			
Кадастровый номер:		50:60:0020102:61	
Номер кадастрового квартала:	50:60:0020102		
Дата присвоения кадастрового номера:	29.03.2013		
Ранее присвоенный государственный учетный номер:	данные отсутствуют		
Адрес:	Московская область, г. Пушкино, микрорайон "Г", примыкающий с севера к ул. Парковая напротив жилых д.31,33		
Площадь:	1108 +/- 12 кв. м		
Кадастровая стоимость, руб.:	18,29241,52		
Кадастровые номера расположенных в пределах земельного участка объектов недвижимости:	данные отсутствуют		
Категория земель:	Земли населённых пунктов		
Виды разрешенного использования:	под строительство магазина		
Статус записи об объекте недвижимости:	Сведения об объекте недвижимости имеют статус "актуальные"		
Особые отметки:	данные отсутствуют		
Получатель выписки:	Кондратьева Екатерина Владимировна		
Главный специалист		(полное наименование должности)	
		Матершова И.В.	



Выписка из Единого государственного реестра недвижимости об основных характеристиках и зарегистрированных правах на объект недвижимости
Сведения о зарегистрированных правах на объект недвижимости

Земельный участок		
<small>(наименование недвижимости)</small>		
Лист № <u>2</u> Раздела <u>2</u>	Всего листов раздела <u>2</u> :	Всего разделов: _____
16.02.2018 № 50-0-1-312/4007/2018-282		Всего листов выписки: _____
Кадастровый номер:		50:60:0020102:61

1. Правообладатель (правообладатели):	1.1. Донских Александр Иванович
2. Вид, номер и дата государственной регистрации права:	2.1. Собственность, № 50-50-32/016/2014-374 от 10.06.2014
3. Документы-основания:	3.1. сведения не представляются
4. Ограничение прав и обременение объекта недвижимости:	не зарегистрировано
5. Сведения о наличии решения об изъятии объекта недвижимости для государственных и муниципальных нужд:	данные отсутствуют
6. Сведения об осуществлении государственной регистрации прав без необходимого в силу закона согласия третьего лица, органа:	данные отсутствуют

Главный специалист	
<small>(полное наименование должности)</small>	
	Матершва И.В.
	<small>(подпись, фамилия)</small>



выписка из Единого государственного реестра недвижимости об основных характеристиках и зарегистрированных правах на объект недвижимости
Описание местоположения земельного участка

Земельный участок			
<small>(вид объекта недвижимости)</small>			
Лист №	Раздела <u>3</u>	Всего листов раздела <u>3</u>	Всего разделов:
16.02.2018 № <u>50-0-1-312/4007/2018-282</u>		Всего листов выписки:	
Кадастровый номер:		<u>50:60:0020102:61</u>	

План (чертеж, схема) земельного участка:



Масштаб 1:	Условные обозначения:
------------	-----------------------

Главный специалист	Матершова И.В.
--------------------	----------------



Лист согласования к документу № 127Исх-138 от 06.02.2020. В ответ на № 127Вх-277 (17.01.2020)

Инициатор согласования: Соловьева О.Н. Старший инспектор

Согласование инициировано: 06.02.2020 11:01

ЛИСТ СОГЛАСОВАНИЯ

Тип согласования: **смешанное**

№	ФИО	Срок согласования	Результат согласования	Замечания/Комментарии
Тип согласования: последовательное				
1	Суворкина А.И.		Согласовано 06.02.2020 11:25	-
2	Хорьков А.А.		Согласовано 06.02.2020 14:30	-
Тип согласования: последовательное				
3	Воробьев А.С.		ЭП Подписано 06.02.2020 15:55	-